

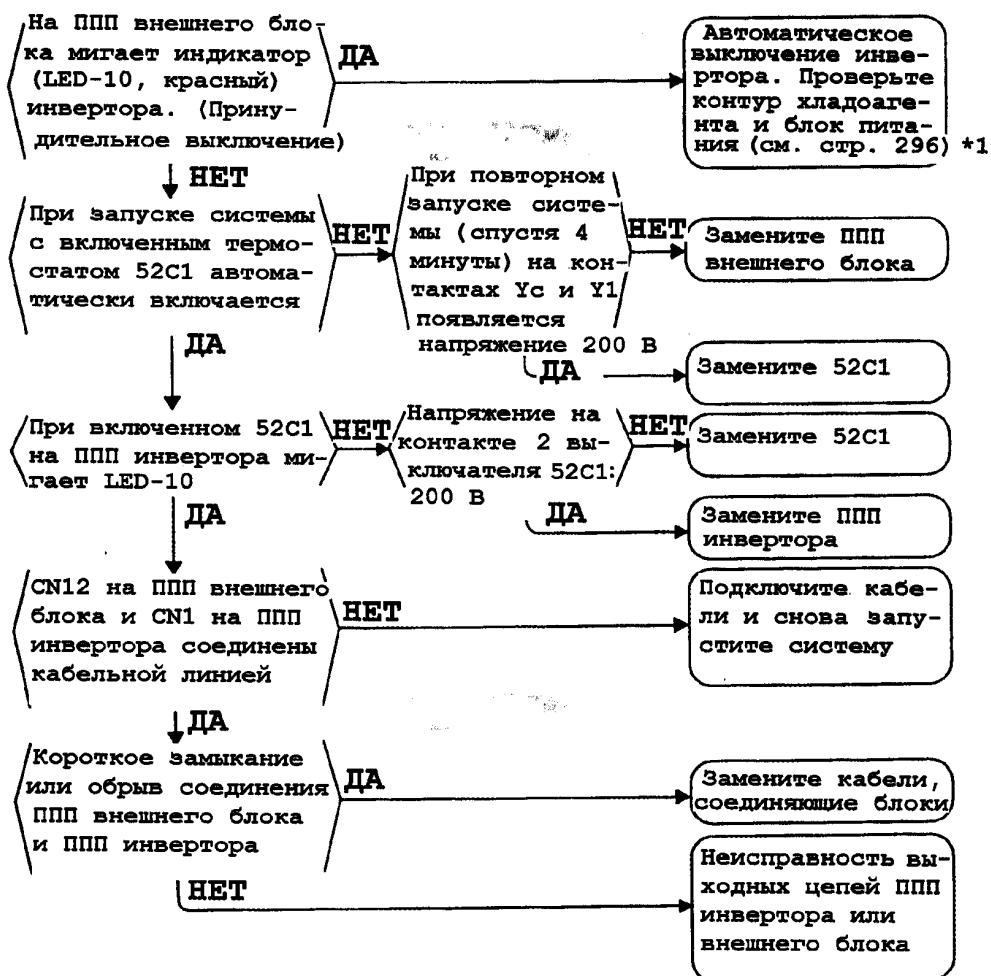
3 ДИАГНОСТИКА ОТКАЗОВ

2 Самодиагностика при работе с инвертором

Индикация на пульте дистанционного управления: мигает код неисправности «L0»
(Только для серии G)

Причины неисправности

- (1) Автоматическое выключение инвертора (срабатывание защитного устройства).
- (2) Сбой в передаче от панели печатных плат внешнего блока к панели печатных плат инвертора.
- (3) Неисправность магнитного выключателя (52C1).
- (4) Дефект панели печатных плат инвертора.
- (5) Неисправность блока питания инвертора.
- (6) Дефект панели печатных плат внешнего блока.



*1. Автоматическое выключение инвертора

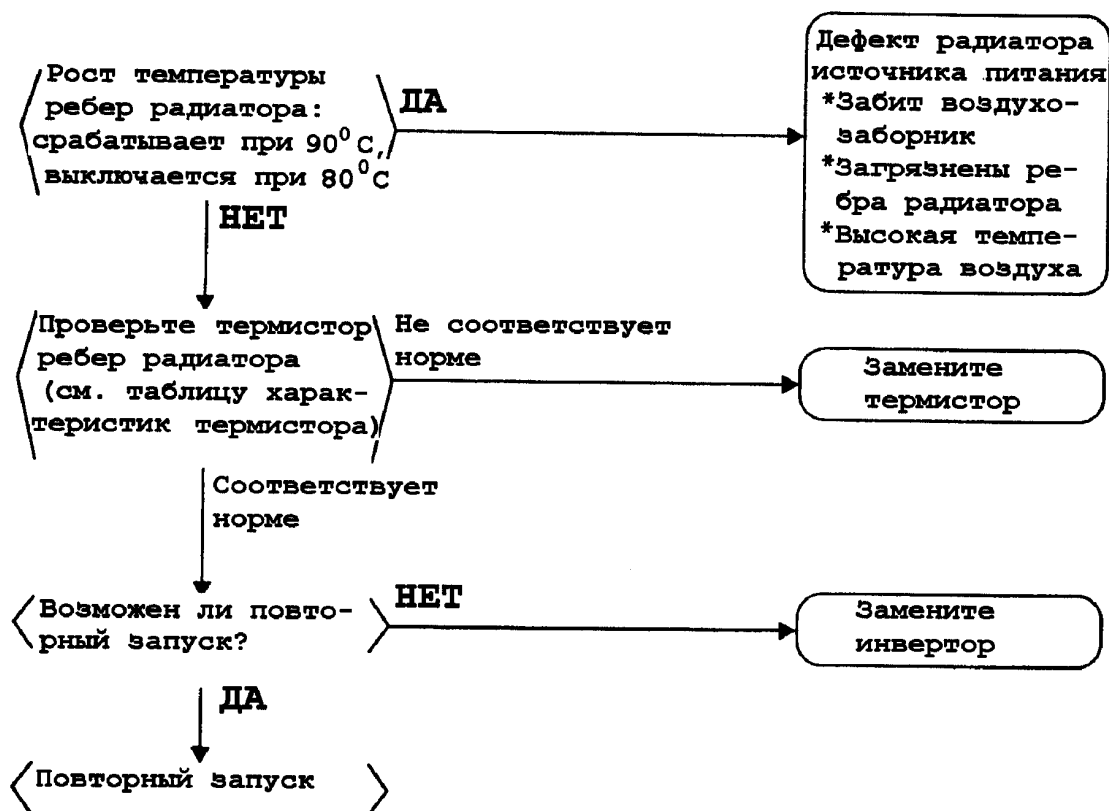
Превышение допустимого уровня тока. Неисправность компрессора. Недостаточная мощность питания. Перегрев ребер радиатора. Забит воздухозаборник системы охлаждения инвертора. Неисправность мотора вентилятора внешнего блока. Загрязнены ребра радиатора. Тепловое «короткое замыкание» внешних блоков (летом). Низкий уровень напряжения в сети. Кратковременный сбой питания.

③ ДИАГНОСТИКА ОТКАЗОВ

Индикация на пульте дистанционного управления: мигает код неисправности «L4»

Причины неисправности

- (1) Перегрев ребер радиатора (система защиты срабатывает при температуре 90°C и автоматически выключается при 80°C).
- (2) Дефект панели печатных плат инвертора.
- (3) Дефект термистора ребер радиатора.



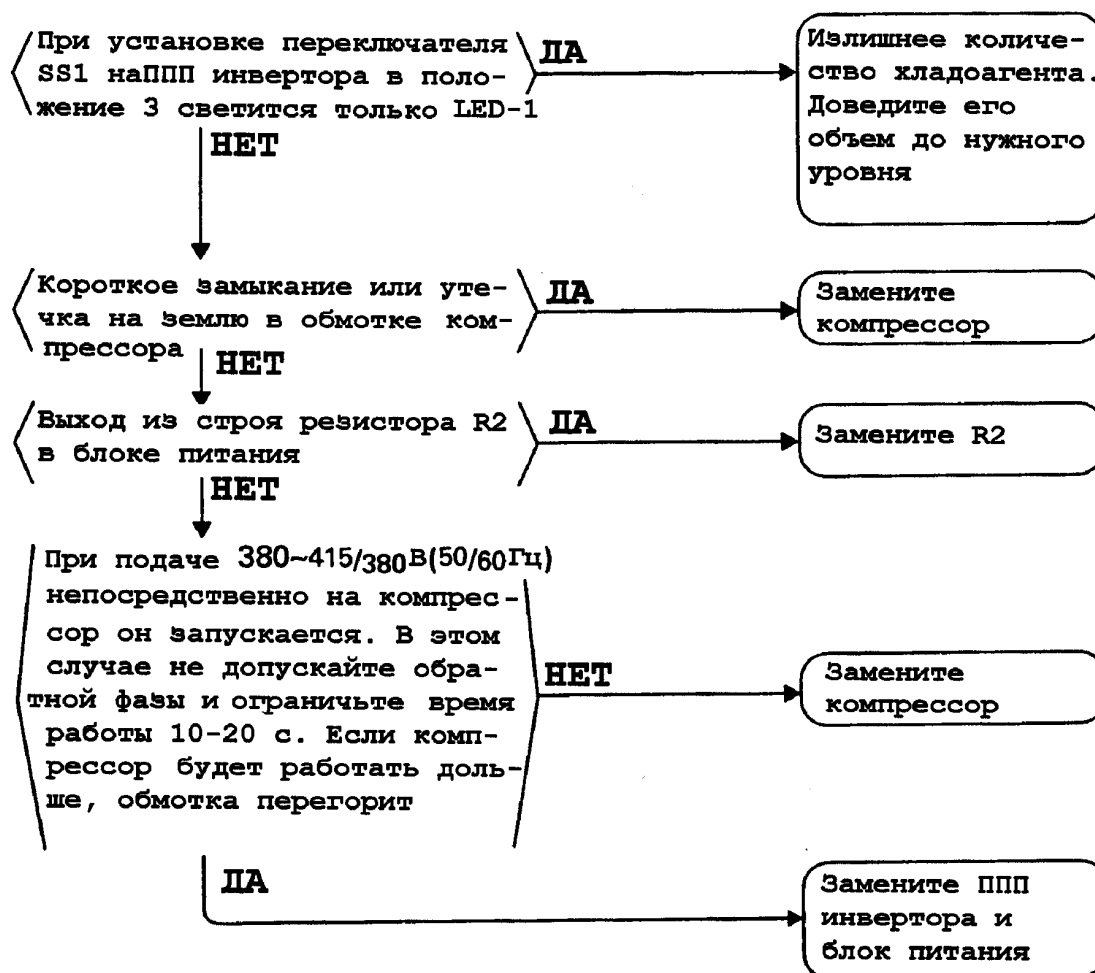
③ ДИАГНОСТИКА ОТКАЗОВ

Индикация на пульте дистанционного управления: мигает код неисправности «L5»

(Только для серии G)

Причины неисправности

- (1) Дефект источника питания.
- (2) Дефект панели печатных плат инвертора.
- (3) Дефект обмотки компрессора (короткое замыкание или утечка на землю).
- (4) Отказ при запуске компрессора (механический дефект).
- (5) Излишнее количество хладагента.
- (6) Дефект резистора.



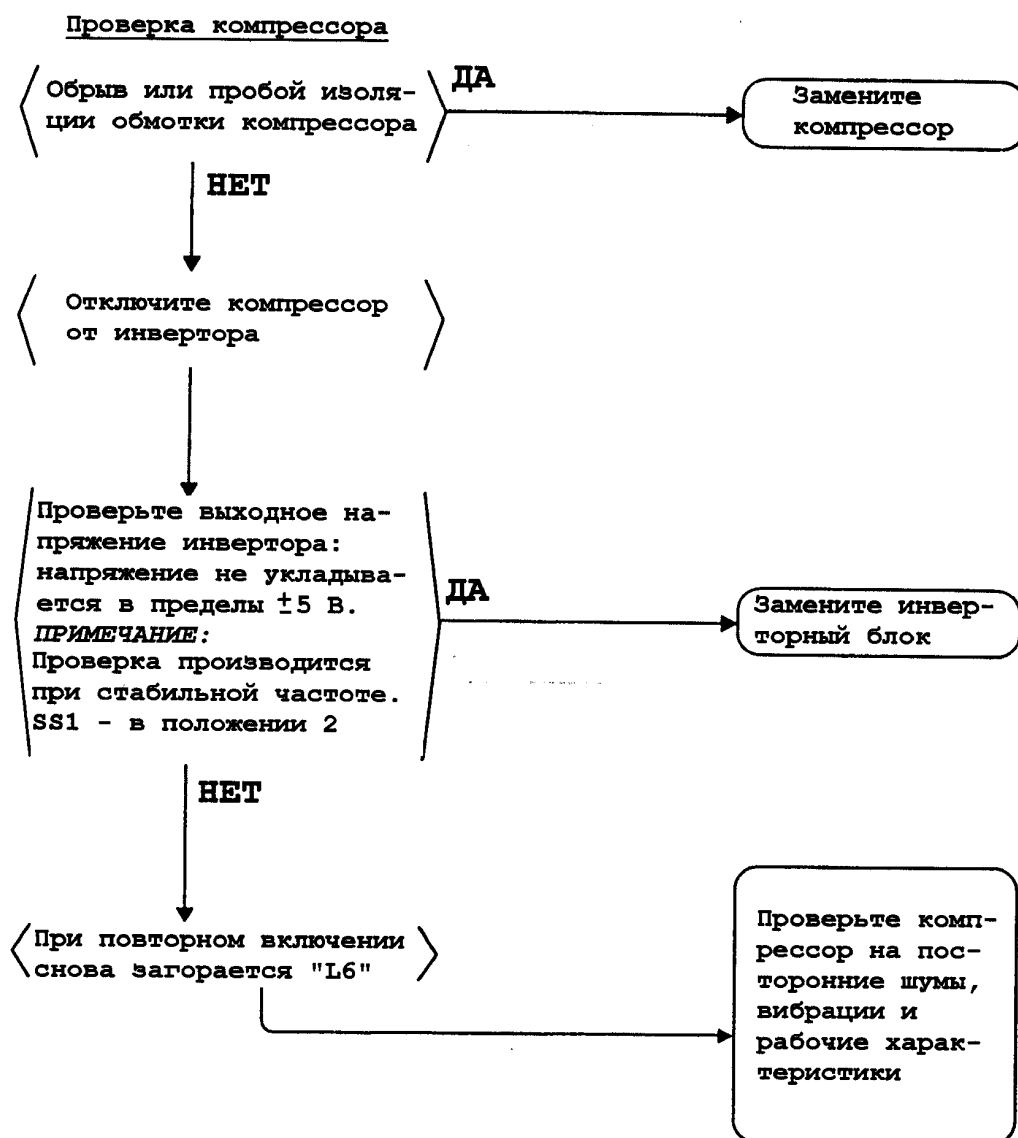
③ ДИАГНОСТИКА ОТКАЗОВ

Индикация на пульте дистанционного управления: мигает код неисправности «L6»

(Только для серии H)

Причины неисправности

- (1) Дефект обмотки компрессора (обрыв, дефект изоляции).
- (2) Отказ при запуске компрессора (механическое заклинивание).
- (3) Дефект инверторного блока.



Если выходное напряжение инвертора измеряется тестером, показания несколько превышают истинное напряжение.

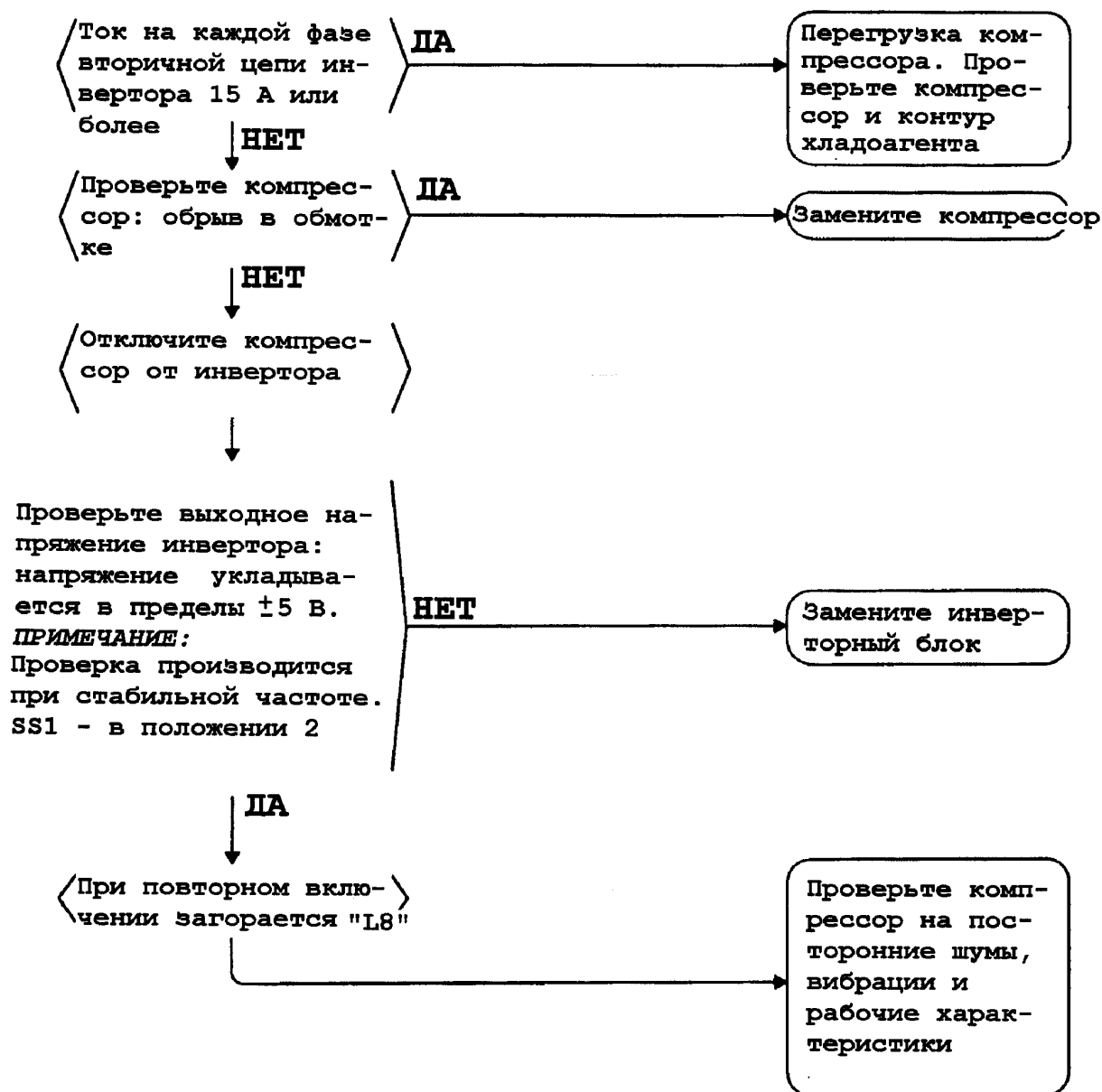
③ ДИАГНОСТИКА ОТКАЗОВ

Индикация на пульте дистанционного управления: мигает код неисправности «L8»

Причины неисправности

- (1) Перегрузка компрессора.
- (2) Обрыв в обмотке компрессора.
- (3) Дефект инверторного блока.

Проверка выходного тока

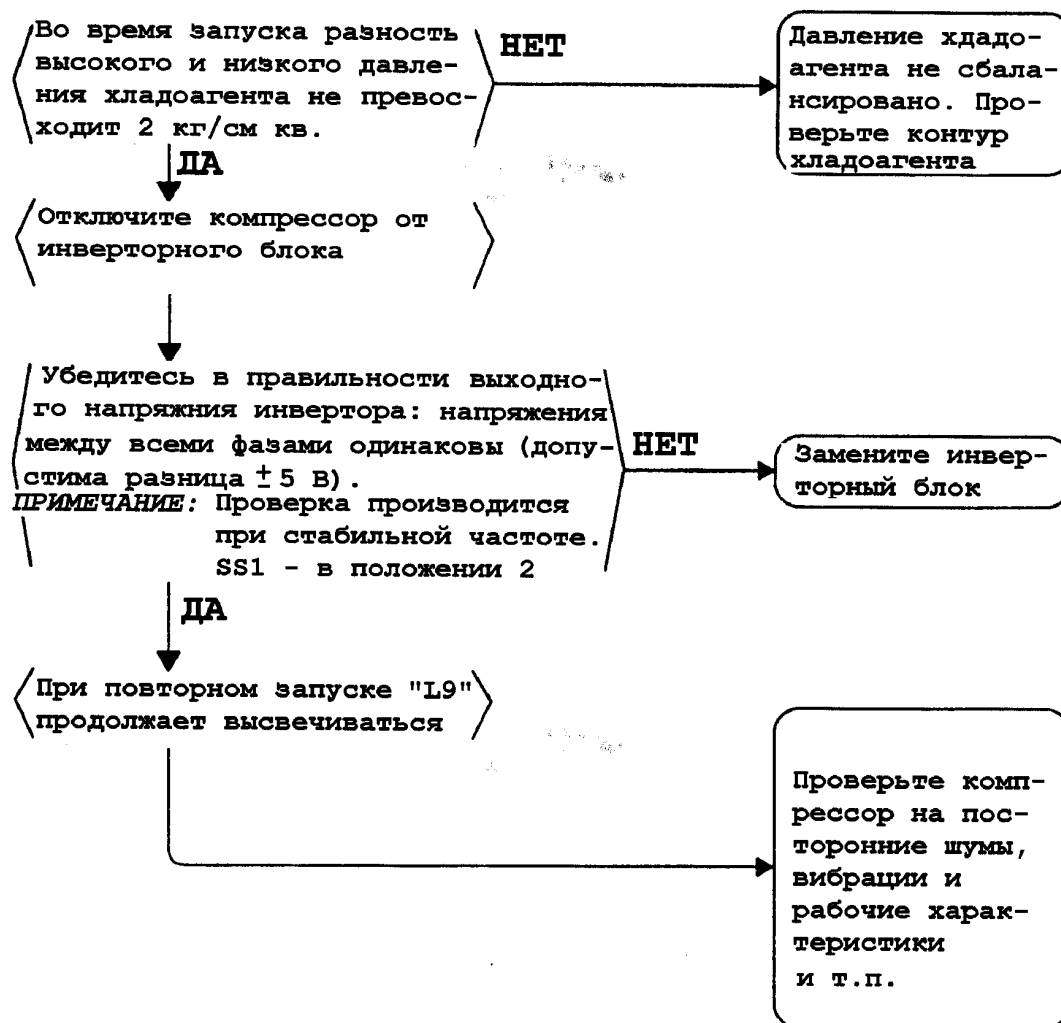


3 ДИАГНОСТИКА ОТКАЗОВ

Индикация на пульте дистанционного управления: мигает код неисправности «L9»

Причины неисправности

- (1) Дефект компрессора.
- (2) Запуск компрессора при отсутствии баланса между высоким и низким давлением хладагента.
- (3) Дефект инверторного блока.

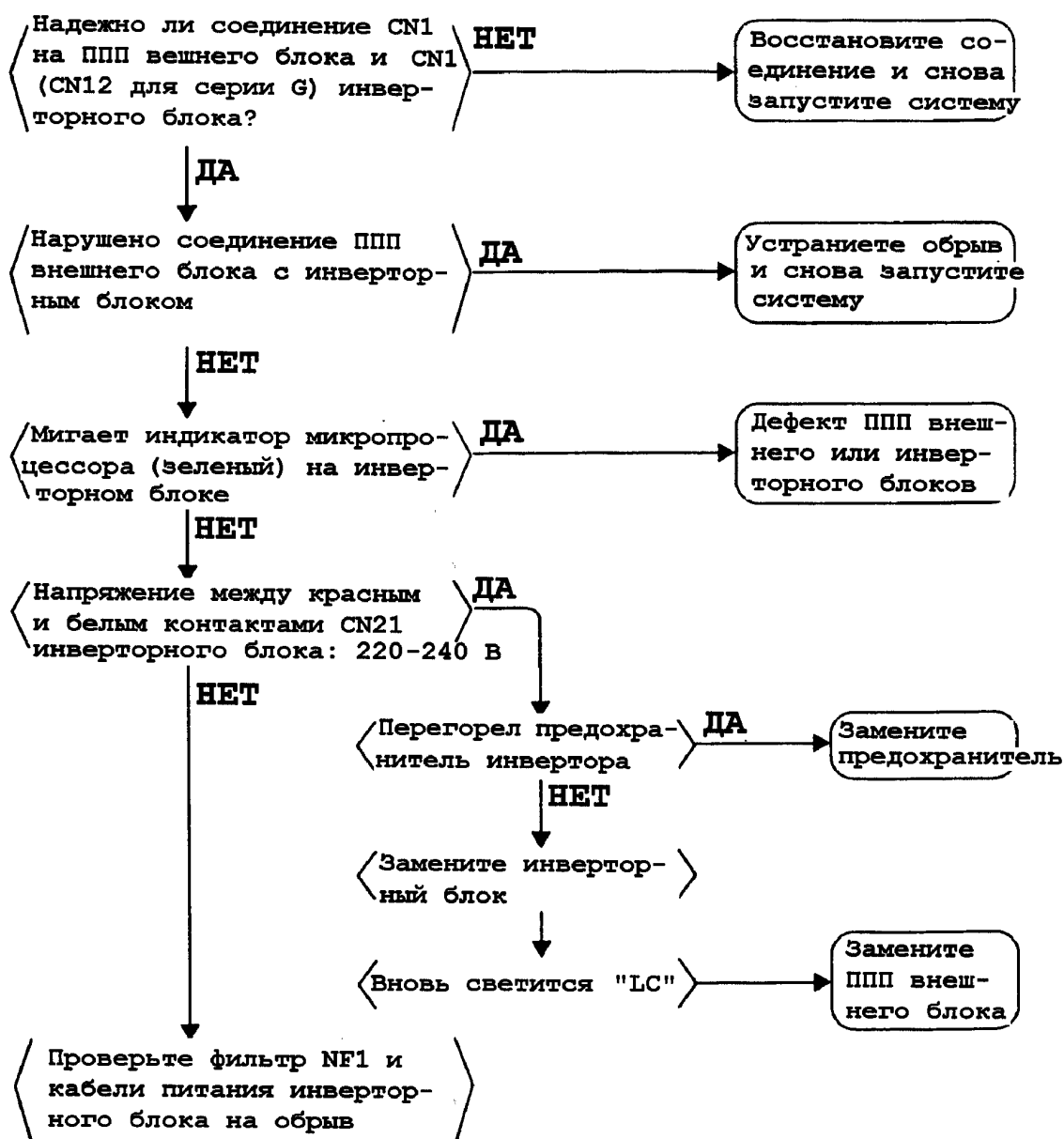


③ ДИАГНОСТИКА ОТКАЗОВ

Индикация на пульте дистанционного управления: мигает код неисправности «LC»

Причины неисправности

- (1) Дефект соединения инверторного блока с панелью печатных плат внешнего блока.
- (2) Перегорел предохранитель на панели печатных плат инверторного блока.
- (3) Дефект панели печатных плат внешнего блока (цепи передачи сигналов).
- (4) Дефект инверторного блока.
- (5) Дефект шумоподавляющего фильтра (NF-1).

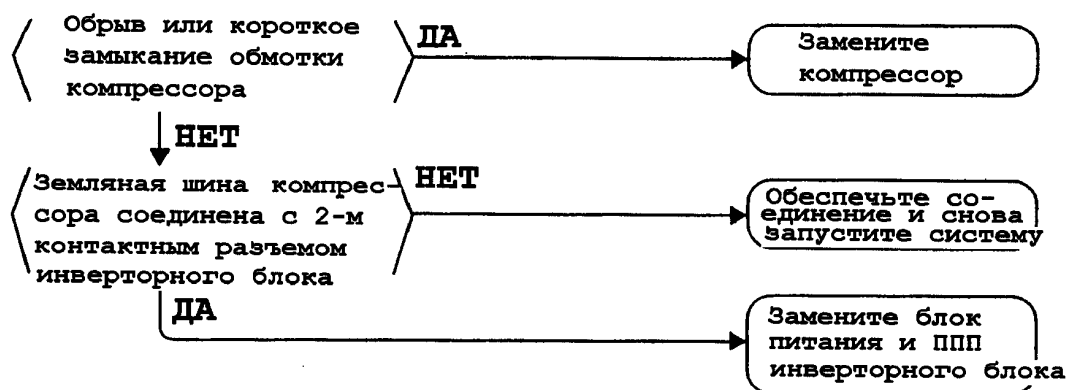


③ ДИАГНОСТИКА ОТКАЗОВ

Индикация на пульте дистанционного управления: мигает код неисправности «LA»

Причины неисправности

- (1) Неисправность блока питания.
- (2) Дефект обмотки компрессора.
- (3) Дефект панели печатных плат инверторного блока.



3 ДИАГНОСТИКА ОТКАЗОВ

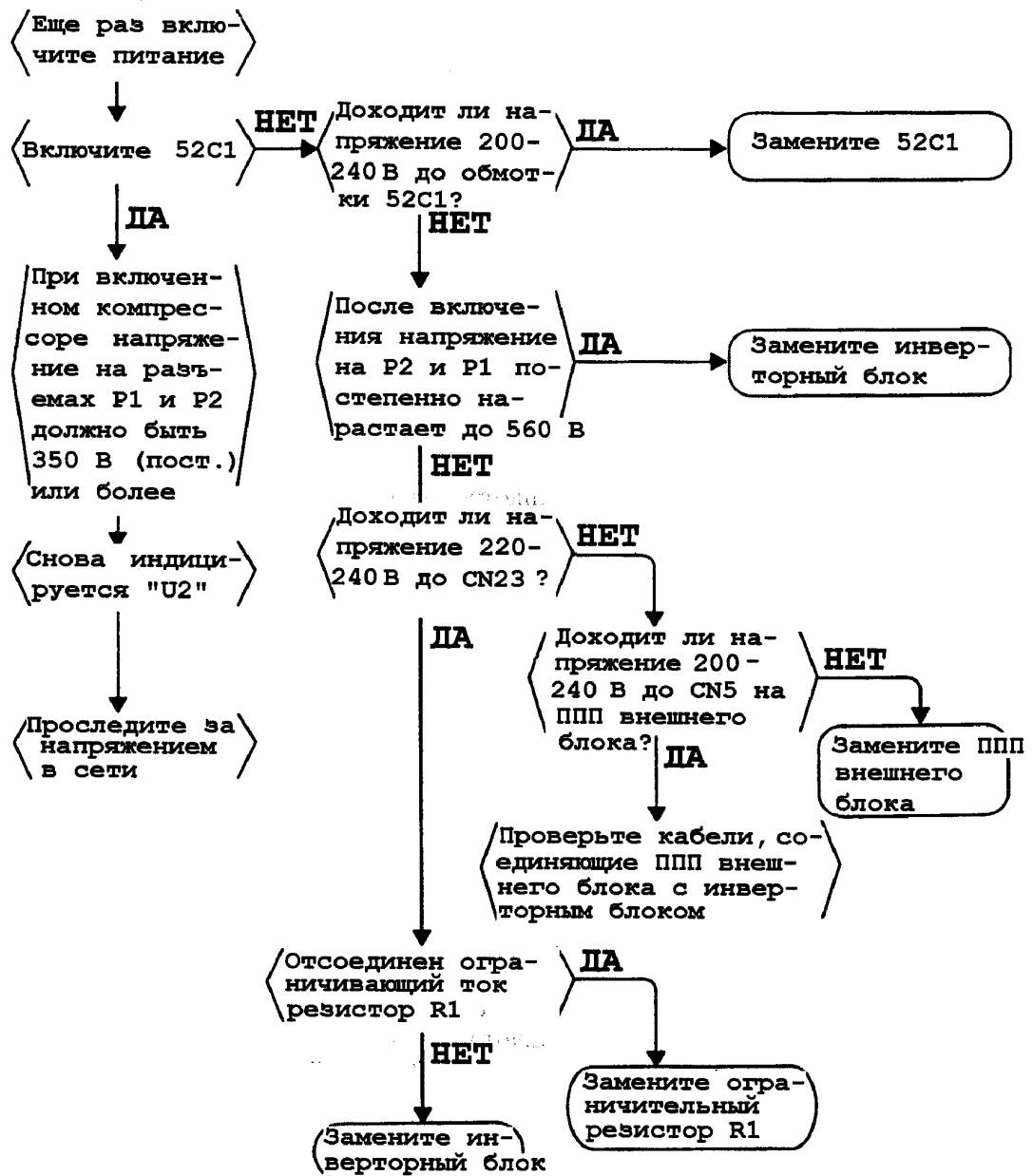
Индикация на пульте дистанционного управления: мигает код неисправности «U2»

Причины неисправности

- (1) Недостаточная мощность питания.
- (2) Кратковременный сбой питания.
- (3) Обрыв фазы.
- (4) Дефект инверторного блока.
- (5) Дефект панели печатных плат внешнего блока.
- (6) Дефект 52C1.
- (7) Дефект в сетевых кабелях.

Перед включением проверьте:

- Не перегорел ли плавкий предохранитель постоянного тока в инверторном блоке?
- Нормально ли подается питание?

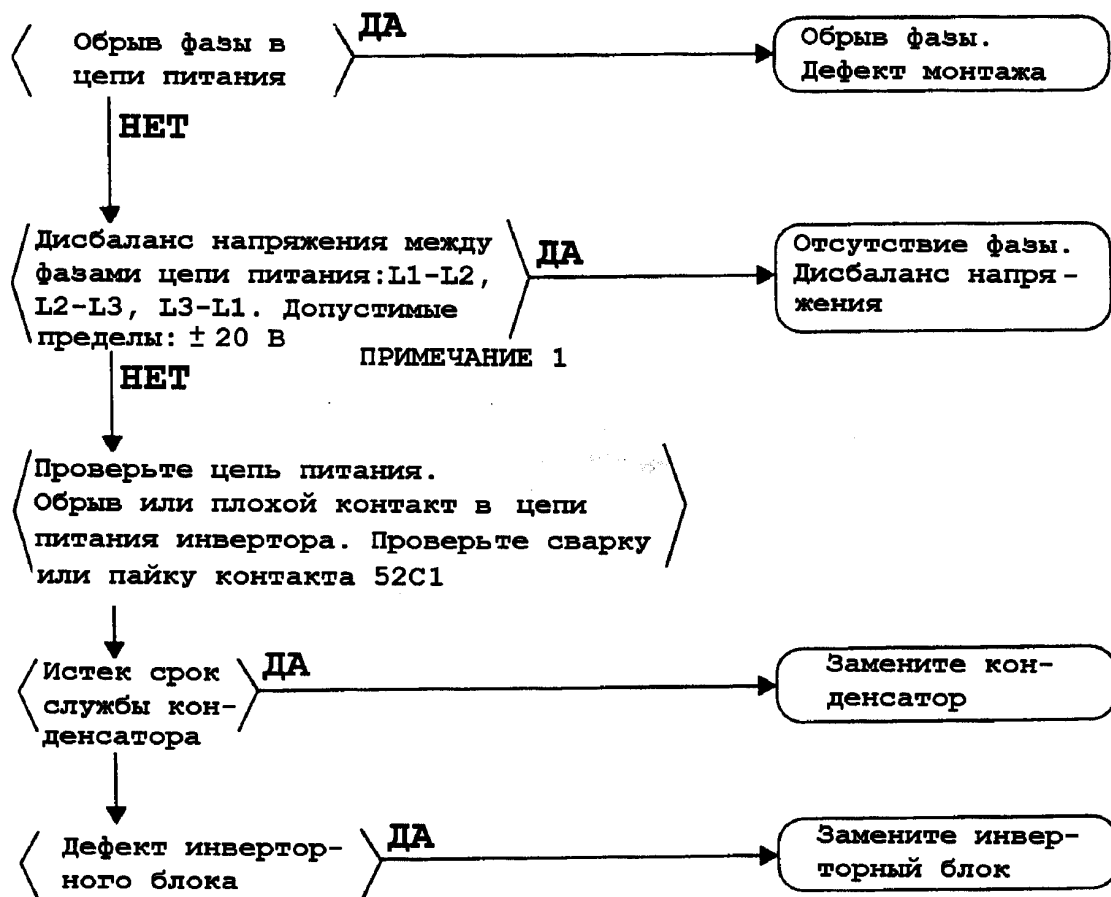


③ ДИАГНОСТИКА ОТКАЗОВ

Индикация на пульте дистанционного управления: мигает код неисправности «P1»

Причины неисправности

- (1) Обрыв фазы.
- (2) Дисбаланс напряжения между фазами.
- (3) Дефект конденсатора в цепи питания.
- (4) Дефект инверторного блока.
- (5) Дефект 52C1.
- (6) Неверное подключение кабелей питания.



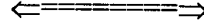
ПРИМЕЧАНИЕ 1: Если необходимо, чтобы система работала, перекусите перемычку JP3 на панели печатных плат инверторного блока.

(Дисбаланс напряжения фаз менее 8,66% или 60 В.)

В этом случае срок службы конденсатора может быть менее одного года.

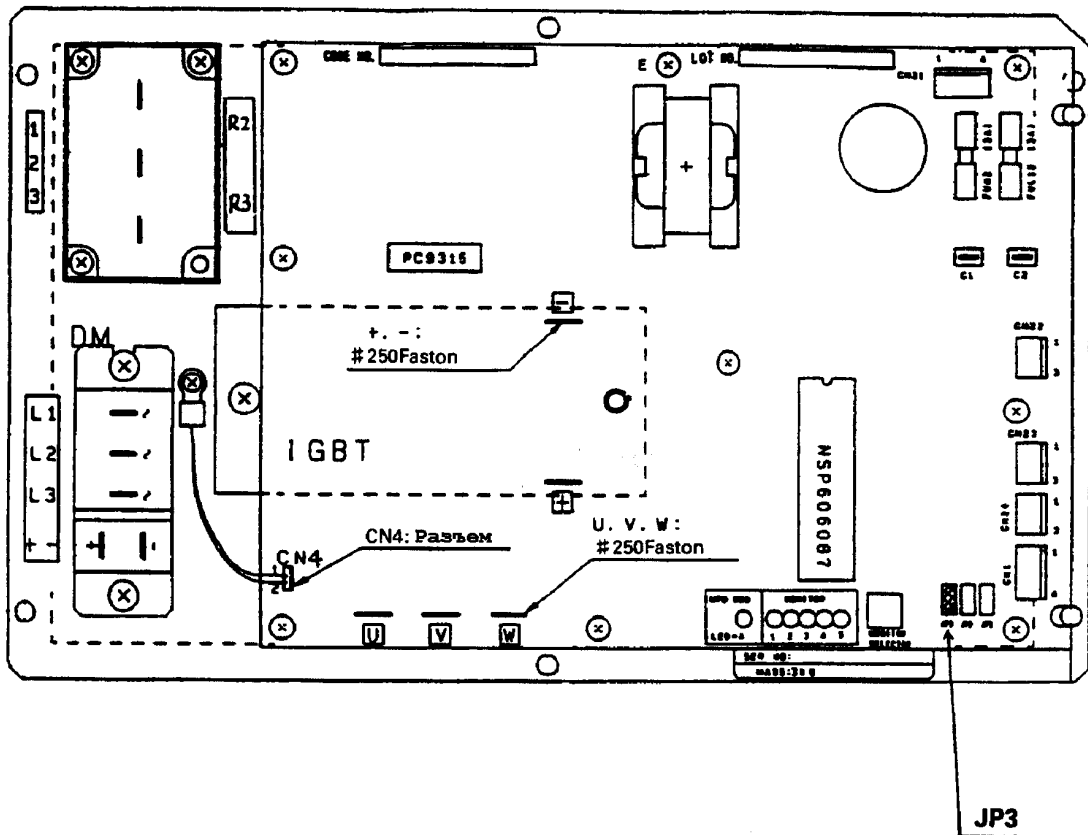
③ ДИАГНОСТИКА ОТКАЗОВ

Дисбаланс напряжения между фазами	(%)	2	3	4	5	8
	(В)	14	26	30	4,33	8,66
Срок службы конденсатора	(лет)	13	6 - 7	1	При работе конденсатора в цепи предохранительного вентиля	
Мигает P1	Пере-мычка перекушена	Нет	P1 индицирует нерабочее состояние		P1 индицирует нерабочее состояние	
		Да	P1 индицирует нерабочее состояние		P1 индицирует рабочее состояние	



В этом диапазоне можно работать при перекушенной перемычке

Вид панели печатных плат инвертора

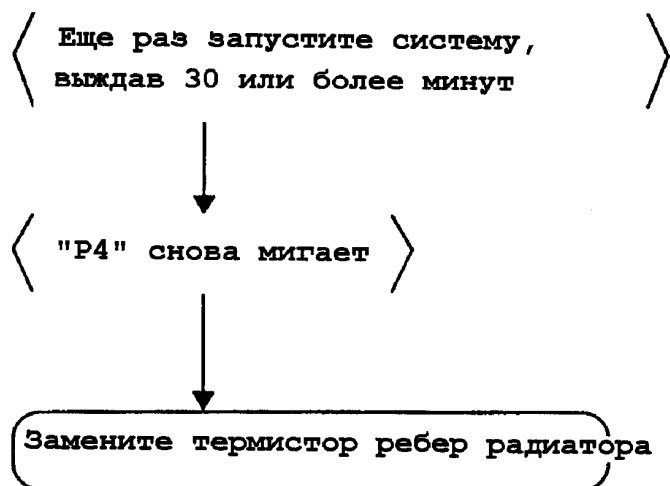


③ ДИАГНОСТИКА ОТКАЗОВ

Индикация на пульте дистанционного управления: мигает код неисправности «P4»

Причины неисправности

- (1) Дефект датчика температуры ребер радиатора
- (2) Дефект инверторного блока.



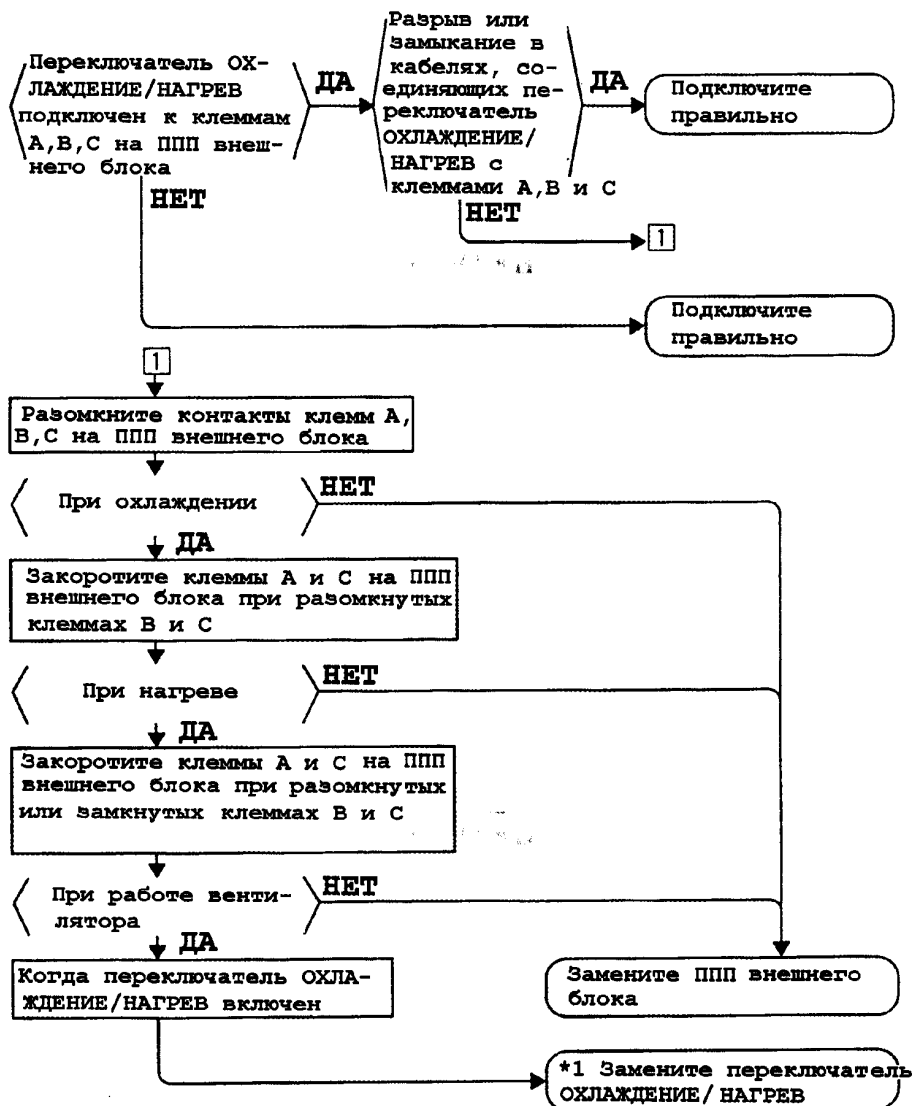
③ ДИАГНОСТИКА ОТКАЗОВ

③ На пульте дистанционного управления нет индикации неисправности

1. Не переключаются режимы ОХЛАЖДЕНИЕ, НАГРЕВ и ВЕНТИЛЯТОР

Причины неисправности

- (1) Неверное подключение переключателя режимов
- (2) Неисправность пульта дистанционного управления
- (3) Дефект панели печатных плат внутреннего блока
- (4) Переключатель ОХЛАЖДЕНИЕ/НАГРЕВ подключен к:



Режим работы индицируется на жидкокристаллическом табло пульта дистанционного управления. В соответствии с этой индикацией выберите на всех пультах дистанционного управления внутренних блоков режим «Задание температуры» («Temperature control»).